

藍住町奥野 モデルハウス 新登場!

藍住南小学校区

Classy feminine style

美しくエレガントなディテールに心が華やくなる海外のようなラグジュアリー空間

セレクトカーホーム 株式会社伊川工務店

各時間帯 1組様 限定 でご案内いたします。

ご予約特典  
見学予約頂いた方に※1名様様  
QUOカード 500円分

※弊社からの折り返し電話をもって予約完了となります。  
※お電話での予約も承っております。

TEL.0885-32-3997 徳島県小松島市横須町8-52

庭キャンプができる家

便利な設備(一部)照明器具付き  
●オール電化 ●お風呂・キッチン・トイレ  
●シャワー付洗面化粧台 ●トイレ2ヶ所  
●モニター付インターホン ●複層ガラス

今の時代にジャストフィット!  
お庭キャンプが毎日楽しめるアウトドアハウス

徳島市名東町

総額 3,380万円 (税込) 土地(254.15㎡) 建物(120.48㎡) 76.88坪 36.44坪

加茂南小学校 800m  
加茂南幼稚園 900m  
加茂南中学校 2.1km  
セブチ名東店 910m

お問い合わせ先 0120-545-434

徳島市及び近郊地域のマンション・アパートに無料ポスティング!!

MID SERVICE 30th Presents 住まいの集合チラシ

たくしもの暮らしを「もっと楽しく」

House and Real estate ouchi no chirashi tokushima

「ouchi no chirashi」はミッドサービス専属配布スタッフ150名で配布しております。

2022年 4月号

2022年4月4日発行 Vol.7  
発行部数 68,011部

有限会社 ミッドサービス POSTING makes you surprised

〒770-0873 徳島県徳島市東沖洲2丁目58-5  
広告掲載のお申込: TEL 088-679-1119

配布に関するお問い合わせ先 0120-545-434 (日曜・祝日除く9:30~18:30)

パナソニックホームズモデルハウス GRAND OPEN

全館空調「エアロハス」搭載

New Normalな暮らし  
パナソニックホームズの暮らしは「おうち時間を楽しむ」暮らしの様々な環境変化に対応できる安心・快適住宅!

4/29 FRI 完成見学会開催

イベント内容  
もち投げ大会  
8月末までにご成約の方 エアロハス 半額キャンペーン!  
見学予約受付中 お申し込みはweb or お電話で予約してください

会場MAP

分譲地

テラス南島田 分譲地 好評販売中!

地震保険保証  
当社が責任確保 5,000万円まで  
地震は不幸 被害は不要 しっかりと安心

「キラテック」  
美しさを保つ光触媒外構タイル外壁。空気浄化機能も備えています。  
雨や風、紫外線にさらされる住まいの外壁を美しく保ち、資産価値を維持したい。そんな発想から生まれたのが、光触媒技術を生かしたタイル外壁「キラテック」です。

Air LOHAS  
業界初の快適・新空調システム、「エアロハス」誕生。

YouTube 好評配信中!

姫野組住宅センターの新築ルームツアー

八万町にプライベートガレージ完成 大好評につき8棟増設 ALSOK防犯カメラ設置

愛車を大切に保管したい方ツーリング仲間との秘密基地をお探しの方必見  
プレミアムな空間にあなたの大切な物を...

2.7万円/月 (税別)

ガレージ面積 幅 3.63m 高さ 2.38m 奥行 6.07m

物件住所 徳島市八万町下福万156-5

びざんハウジング 徳島市城南町4丁目2-1 tel.088-660-2602

さくら歯科クリニック コスモス 八万店 竹とんぼ 八万町下福万店

姫野組住宅センター 0120-939-043

ご相談・お問い合わせなどはこちらまでお気軽に電話ください。

ゼロエネルギーで、暮らそう。 ZEH builder

姫野組住宅センターの新築ルームツアー

Tama Town Aizumi タマタウン藍住

価格改定しました! ご予約受付中!

販売価格 2,950万円 → 2,650万円  
販売価格 2,890万円 → 2,650万円

※販売価格には諸費用(登記費用・火災保険料・融資手数料等)は含まれません。

3号地 南向き玄関4LDKプラン  
●敷地面積 157.84㎡(47.44坪)  
●1F床面積 62.52㎡(18.19坪)  
●2F床面積 49.27㎡(14.90坪)  
●延床面積 111.79㎡(33.81坪)  
●建築面積 66.24㎡(20.03坪)  
●施工面積 124.23㎡(37.57坪)

5号地 南向き玄関4LDKプラン  
●敷地面積 135.12㎡(40.87坪)  
●1F床面積 64.59㎡(19.53坪)  
●2F床面積 52.99㎡(16.02坪)  
●延床面積 117.58㎡(35.56坪)  
●建築面積 67.07㎡(20.28坪)  
●施工面積 124.67㎡(37.71坪)

好評分譲中  
予約来場いただくと QUOカード5,000円分進呈

タマタウン藍住北 おと1邸 2,930万円

タマタウン八万町 おと3邸 2,880万円

タマホーム株式会社 藍住店 0120-926-146  
お問い合せ・ご予約はこちらまで  
板野郡藍住町奥野字東中須31-1 TEL.088-693-3208

タマホーム株式会社 徳島店 0120-926-599  
お問い合せ・ご予約はこちらまで  
徳島市山城西4丁目39番地 TEL.088-657-7303

徳島市 国府町 ナチュラークス国府町府中

全5区画 新規分譲販売開始!

人気の国府小学校区

現地

価格 14.8万円

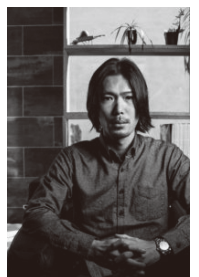
大協ハウス工業 TEL.088-625-5222

ご予約・お問い合わせは、こちらからどうぞ!

コロナ対策を実施してお待ちしております。

手の消毒、換気、消毒、マスク着用

# おいでよ。/ エソラのおうち 完成見学会



プランニング 建築家：田辺 真明  
田辺真明建築設計事務所(愛知県)

モデルハウス GRAND OPEN

## 4.29/30-5.1

fri sat sun 10:00-17:00

会場：阿南市羽ノ浦町(ご予約の方に地図をお送りいたします。)

完全予約制 各時間2組様限定  
完成見学会を開催します。見学会ご希望の方は下記連絡先までお問い合わせください。  
※前日までのご予約がおすすめですが、当日予約もOKです！  
ご来場の際はマスクの着用と換気、消毒をお願いします。  
※予約はコロナ状況により、各時間1組になる場合があります。

完全予約制 各時間2組様限定

アトリエ建築家とつくる 藍×MORTEX壁 C値0.1 UA値0.41

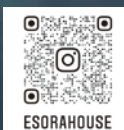
### 『インアウトドアの家』

「内→外」「外→内」、立つ位置によって目線や感じ方が変わること  
を想定し、窓の配置や天井の高さ、照明や素材感、色にもこだわりました。  
生活感のない動線や、無駄をなくして収納量を確保しました。  
外部は屋根が大きくかかっているため、自転車を置いたり、  
BBQも天候を気にせず楽しむことができます。



※チラシ背景はモデルハウスで施工している、株式会社retraceの藍コンクリート壁です。

見学会の予約、お問い合わせはこちら  
0120-129-109 / esora-house.com  
[アクア・チャッタ店] 徳島市万代町5-71-4 第二倉庫2F  
[阿南店] 徳島県阿南市那賀川町今津浦宮面13-1



「esora-house受賞歴」  
第5回 R+houseデザインコンテスト「大賞」受賞  
第6回 R+house審査員特別賞受賞  
第10回 R+houseベストアドバイザー賞受賞(中四国)  
2020 HIROGALIEベストアドバイザー賞受賞

# OPEN HOUSE 新築一戸建 矢三町

## 4/16±・17日 完全予約制 クオカードプレゼント

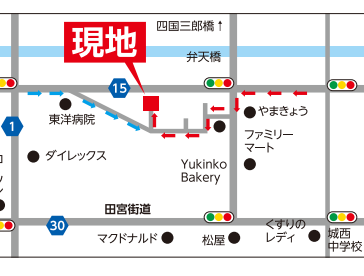


### 3LDK+S(納戸) 価格 2,380万円 (税込)

駐車可4台 収納充実

お支払い例(当初3年間) ポーナス支払いなし  
月々 61,781円 借入額2,380万円  
(金利0.5%3年固定 35年返済)

- 人気の千松小学校区
- ファミリークローゼット
- ウォークインクローゼット
- 壁面玄関収納あり ●オール電化
- 屋根付き南向きバルコニー
- システムキッチン ●カウンターキッチン
- 浴室乾燥機 ●上水道 ●電気



+NICE プラスナイス 徳島中央店 0120-20-9040 tokushimachuo-housedo.com  
徳島市北沖洲2丁目9-18 営業時間 9:00~18:00 水曜定休日  
宅地建物取引業免許・国土交通大臣(2)第8873号  
(公社)徳島県宅地建物取引業協会会員  
四国地区不動産公正取引協議会加盟

## 新築一戸建 板野郡北島町 価格 2,580万円 (税込)



4SLDK 価格 2,580万円 (税込)  
お支払い例(当初3年間) ポーナス支払いなし  
月々 66,973円 借入額2,580万円  
(金利0.5%3年固定 35年返済)

- 北島南小学校まで徒歩9分(670m) ●北島中学校まで徒歩19分(1,480m) ●駐車3台可
- アジグラン北島店まで徒歩14分で生活便利! ●南向き角地で日当たり良好です!

●所在地：徳島県板野郡北島町字中田 174-11 ●建物面積：115.53㎡ ●構造：木造(2階建) ●築年月：2021年12月  
完成 ●交通：徳島バス(アジグラン北島)バス下車 徒歩1分 1080m ●取引形態：仲介



2021年10月リフォーム済  
(キッチン新調、天井・壁クロス貼替、床フロア  
張り替え、照明新調、床CF貼替、洗面台新調、水  
栓金具新調、和室壁紙替え、障子替え、障子貼  
替え、ガス貼替え、トイレ新調、全塗装、美装)

- 駐車3台可 ●土地63坪・建物38坪あります! ●南向きで日当たり良好です!
- 所在地：徳島県名西郡石井町字石井 128-35 ●建物面積：128.35㎡ ●構造：木造(2階建) ●築年月：2001年6月 ●交  
通：徳島バス(名西)バス下車 徒歩11分 450m ●取引形態：仲介

●所在地：徳島県徳島市北西3丁目3丁目 ●土地面積：219.00㎡ ●建物  
面積：101.43㎡ ●構造：木造(2階建) ●築年月：2022年(令和4年)  
04月 ●入居可能予定 ●交通：/水産局 最寄り 徒歩19分・北島南1丁目  
バス停 11分 ●取引形態：仲介

### 富吉 豪華な平屋建が登場!! 土地も建物も広々で 住宅・セカンドハウス・事業用としてもご利用頂けます。

### 藍住町でゆとりの ハイグレードな2物件

5SLDK	5LLDK+S
5,000万円	3,980万円
●土地面積 / 1,049.39㎡(317.43坪)	●土地面積 / 225.42㎡(68.18坪)
●床面積 / 239.83㎡(72.54坪)	●床面積 / 185.76㎡(56.19坪)

●所在地：板野郡藍住町富吉字富吉50 ●土地：都市計画、準緑地(区域) ●建坪：60 ●  
築年：2007 ●構造：木造2階建 ●完成：令和3年11月 ●敷地面積：200㎡ ●延床面積：219.83㎡ ●  
(四国電力)・水道(明渠)・排水(浄化槽) ●交通：本村バス停 徒歩10分 ●教育：藍住町立藍住西小学校  
(143m)、藍住町立藍住南小学校(217m) ●取引形態：媒介 ●広告有効期限：令和4年5月末日

●所在地：板野郡藍住町吉字吉50 ●土地：都市計画、準緑地(区域) ●建坪：60 ●  
築年：2007 ●構造：木造2階建 ●完成：令和3年11月 ●敷地面積：200㎡ ●延床面積：219.83㎡ ●  
(四国電力)・水道(明渠)・排水(浄化槽) ●交通：本村バス停 徒歩10分 ●教育：藍住町立藍住西小学校  
(143m)、藍住町立藍住南小学校(217m) ●取引形態：媒介 ●広告有効期限：令和4年5月末日

### 株式会社 フィールズ

徳島市万代町2丁目4番地7 スタン万代ビル2F E-mail: tokushima@fields-kk.com

ご予約・お問い合わせは **TEL 088-624-8828**

ご来場される方へのお願い  
コロナ対策は万全を期しておりますが以下のご協力を願っています。  
●マスクをご着用ください ●発熱の症状があるお客様はご来場を  
お控え下さい ●手指消毒にご協力ください。

### 現地オープンハウス開催 小松島市 小松島町

### 3LDK+WIC 新築住宅 総額 1,780万円 (税込)

所在地/小松島市小松島町字中筋 取引態様/売主 4号地

土地 99.18㎡(30.00坪) ⊕ 建物 75.64㎡(22.88坪)

お支払例 月々 48,604円 借入期間35年 10年固定金利0.8%にて計算

省令準耐火構造 耐震等級3級相当 外構工事込み オール電化住宅 スピーカーダウンライト採用

現地直通電話: 090-3181-8800

### 徳島市 大谷町 新規宅地分譲 人気の南部中学校エリア 方上小学校(970m)近く 総額 2,350万円 残り1区画

山一興業株式会社 088-622-4711

〒770-0943 徳島市中昭和町1丁目3番地 MAIL info@yama-1.jp HP www.yama-1.jp

### K-GROUND 北島町 北村II 新規 土地分譲 12区画

加藤不動産 088-633-8000

北島北小学校まで徒歩4分! 分譲地内5~6m道路! 必要なものは近場で揃う!

自然が多く残る、静かな住宅街! 子育てにも適した住環境!!

- 北島北小学校...徒歩4分(320m)
- 北島北幼稚園...徒歩4分(320m)
- 北島中学校...徒歩17分(1.3km)
- ローン...車2分(850m)
- キョーエイ...車5分(1.7km)
- マルナカ...車5分(1.8km)
- ハローズ...車4分(1.6km)
- ダイレックス...車2分(1.1km)
- マクドナルド...車3分(1.2km)
- 北島中央公園...車3分(1.2km)
- 北島北公園...車3分(1.1km)
- 北島町役場...車3分(1.2km)
- 郵便局...車3分(1.1km)
- 松茂MartIC...車5分(2.1km)
- こまつばら整形外科...徒歩6分(480m)
- きたじま皮フ科...徒歩5分(400m)

**ACEHOME DESIGNED COZY HOUSE**

**NEW URBAN Style 誕生**

長期優良住宅仕様  
省令準耐火構造

キッズデザイン賞受賞  
KIDS DESIGN AWARD 2021

**MiLike**

①Withコトの新しい生活導線  
②食糧備蓄のハンダー-装備  
③家族で使えるワークスペース  
④共働きにうれしい洗濯ドライエリア  
⑤HOMEを楽しむ細かな工夫  
⑥無駄を排除したコンパ外設計  
⑦好みのデザインが選べる  
⑧高い快適性、安心安全を実現  
【MiLike】標準仕様

特設WEBサイト  
詳しい商品情報はこちらから!

**ACE HOME 徳島南店** 088-669-5454 エースホーム 検索  
https://www.acehome.co.jp/ 平山建設株式会社 〒770-8022 徳島市大松町榎原外 77-10 営業時間 9:00 ~ 17:00 定休日 水曜日

**OPEN HOUSE**  
4/23 (sat) 24 (sun) 29 (fri) 30 (sat) 5/1 (sun)

【開催時間】 10:00 ~ 18:00  
【会場】 阿南市那賀川町古津133-3  
予約特典 クオカード 1000円分 ご予約は応募ホーム又はお電話から

NICONLL建築事務所株式会社  
〒770-0026 徳島県徳島市佐古六番町11番8号1Aヒトザイビル  
tel. 088-678-2575 fax. 088-678-2578  
URL https://www.niconll.com

国が認めた【耐震】×【制震】性能  
秀光ビルドオリジナル制震ダンパー  
3SKダンパーのポイント  
壁倍率3.2倍  
摩擦ダンパー  
国土交通大臣認定

Room Tour YouTube  
動画公開中!

徳島モデルハウス 徳島市三軒屋町東39-1  
営業時間 AM10:00~PM6:30  
藍住モデルハウス 藍住町徳命字元村157付近  
TEL/(088)603-8418

shuko build  
株式会社秀光ビルド  
0120-333-289  
http://www.shukobuild.com

家の総合相談所  
**家studio**  
Produced by 北島建設

家スタジオに来ていただければ重量鉄骨の構造はもちろん高性能なトリプルガラスを採用した快適空間を体感して頂くことができます。  
また隣接の屋上バルコニーのある3階建てモデルハウスは約33坪の土地に建つリアルな狭小住宅を実現!  
約30帖のLDKや徳島市を一望出来る広々とした屋上バルコニーは必見です。  
様々な災害に強く、断熱性能やご希望のプランにも対応可能な重量鉄骨造を是非この機会にご覧になってください。

店舗・オフィス併用住宅をお考えの方もぜひご来場ください。

会場/徳島県徳島市新南福島1丁目1番22-2  
スタッフ常駐。お気軽にご来場ください。

現地

隣接の重量鉄骨3階建てモデルハウスも見学できます。

新型コロナウイルス関連肺炎の感染拡大防止の観点から見学会会場にアルコール消毒液を設置しております。感染予防のため、手指消毒のご協力をお願いします。また、スタッフはマスク着用での対応をさせていただきます。ご理解とご協力のほど、よろしくお申し上げます。

株式会社 北島建設  
本社/徳島市中洲町1丁目14番地  
E-mail iestudio@mc.pikara.ne.jp  
eigy@kitajimakensetsu.co.jp

国土交通大臣許可(特-3)第16981号  
建築工事業 土木工事業 他14業種  
徳島県知事(8)第2011号  
(公社)徳島県宅地建物取引業協会会員  
四国地区不動産公正取引協議会加盟

施工作品など掲載中!!  
北島建設 検索

相談会のお問い合わせは (担当/久次米)  
088-635-8710

北島町 新喜来 日当たり良好! 明るい南向き住宅新発売!

子育て世代にうれしい環境!  
北島町保育所・幼稚園・小学校近くで完成!

北島町 中村 美邸! 3LDKのデザイン住宅

2階にLDKと続くデッキ付き

家の1階部分にガレージを取りこんだビルトインガレージ

総額 2,980万円 (消費税込)  
■土地/189.49㎡(57.32坪)  
■建物/104.33㎡(31.55坪)

総額 2,680万円 (消費税込)  
■土地/132.60㎡(40.11坪)  
■建物/116.67㎡(35.29坪)

完全予約制完成見学会 開催中!

ゆっくり見学して頂くために、また密を避けるためにご見学は完全予約制で受付しております。

株式会社 渡辺不動産 住宅事業部  
0120-36-4040

家を建てるなら「平屋」がいいなーと思っている方へ

全ての窓にカーテンをつける必要がない、「非常識」な平屋の住まいを一度体感してみませんか？

2022.4/9(土)・10(日) ①10時～②11時～③13時～④14時～⑤15時～⑥16時～ 完全予約制

こんにちは！SIMPLE Inc.から完成見学会のご案内です。今回ご覧いただけるお家は、ご夫婦と小さなお子様の3人で暮らす「平屋」のお家なので、「家を建てるなら平屋がいいなー」とお考えの方や、土地の広さを理由に平屋を諦めてしまっている方、そして「平屋は高い！」と住宅会社に言われ諦めてしまっている方には、ぜひご覧いただきたいと考えています。

ご来場いただいた方に小冊子プレゼント お金が増える家づくり お金がなくなる家づくり

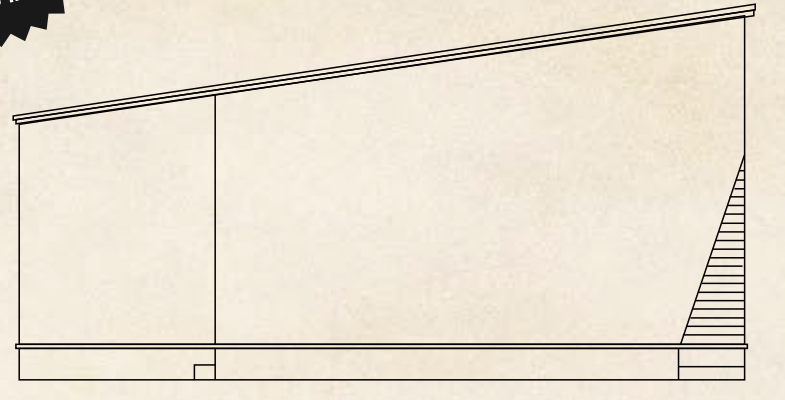
Simple Inc. 株式会社シンプル TEL:0883-24-1185(8:30～17:30) https://simpleinc.jp

阿南市 見能林町 総額 2,550万円 (税込) ●土地/187.68㎡(56.77坪) ●建物/114.27㎡(34.56坪)

板野郡 藍住町 総額 2,450万円 (税込) ●土地/117.58㎡(35.57坪) ●建物/165.80㎡(50.15坪)

有限会社南光 阿南建築事務所/阿南市領家町船倉343番

OPEN HOUSE



この見学会にご参加いただくと以下のようなことが分かります！

- ☑ 日が暮れるまで自然光だけで家の中全体が明るく家づくり方
☑ 外で遊ぶ子供たちの様子を見ながら家事が出来る間取りのづくり方
☑ 「洗濯物を干す→取り込む→片付ける」の全作業が全て数歩で出来る間取りのづくり方

新築 一戸建て 分譲中 川内町北原 入居可能 内覧可能 松茂町笹木野 好評分譲中 国府町日開

新生活応援キャンペーン! 鴨島町の中心地で/新築一戸建て販売 総額 2,580万円 (税込)